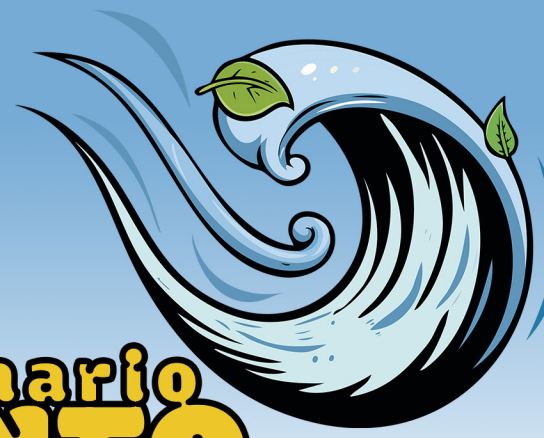




Escenario RAYO

Programa
Jueves 10 de abril



Escenario VIENTO

| | | |
|---|-------|--|
| Inauguración | 9:00 | |
| Conviviendo con el volcán de Fuego, el fiel guardián de Colima | 9:40 | La Tierra como modelo para la vida |
| Metamateriales y sismos: cómo las áreas verdes nos ayudan a mitigar el riesgo | 10:00 | Adiós a los gigantes blancos: la crisis silenciosa de la criósfera |
| Programa de Radio "Súbele a la Ciencia" DGDC | 10:20 | Música Karla Sofía Retana ENCiT |
| Coro Inter Planteles CCH plantel Azcapotzalco | 11:20 | Danza Contemporánea ENP plantel 4 |
| Talleres | 11:50 | |
| Pensamiento y Acción Coreográfica CulturaUNAM | 12:00 | Talleres |
| Talleres | 12:20 | |
| El cinturón de fuego como fuente de energía renovable | 15:20 | Microrisas |
| Nubes: un viaje desde su formación hasta su clasificación | 15:40 | Sistemas alimentarios y su impacto ambiental |
| Ciencia con perspectiva de género | 16:00 | El cinturón del Pacífico: génesis, relevancia y perspectivas futuras |
| Coro Huehucóyotl FCA | 16:20 | Danza Folklórica CCH plantel Naucalpan |
| Tesoros Geológicos: los yacimientos de tierras raras | 16:50 | Los guardianes de la costa: los manglares en crisis y las comunidades que los protegen |
| Conferencia Magistral: Dr. José Sarukhán Kermez Instituto de Ecología | 17:10 | |
| ROCK INDIE JUNO'S DANDELION | 18:00 | |

Programa Viernes 11 de abril

Escenario RAYO

El verde no siempre es bueno:
eutrofización y sus efectos en
los ambientes acuáticos

Los secretos de las rocas y los
minerales sólo los podremos
descifrar mediante petrografía

La revolución de una era:
geoturismo

Danza Española
ENP plantel 7

Talleres

Conferencia Magistral
Dra. Marina Elizabeth Rincón
Instituto de Energías Renovables

Danza Folklórica
CCH plantel Oriente

Minería subterránea y sus
desafíos ambientales

Performance
Dragas por la Tierra

Repercusiones ambientales de
la ocupación israelí en
Palestina

Laboratorio de danza
Zoloni, FCA

Nuestro planeta como sistema
energético

Conferencia Magistral
Dra. Blanca Lucía Prado Pano
Programa Universitario de Estudios
Interdisciplinarios del Suelo

Orquesta de Cámara Inter
Planteles
Colegio de Ciencias y Humanidades

Concierto de clausura
CORO GAY CIUDAD DE MÉXICO
LGBTIQPA+

9:00

9:20

9:40

10:00

10:30

14:20

15:00

15:20

15:40

16:00

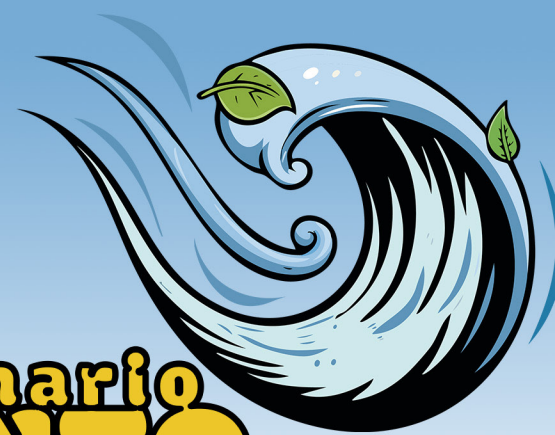
16:20

16:50

17:00

17:40

18:00



Escenario VIENTO

Meteorítica

Sustentabilidad y
agroalimentación

Las playas nos dan a nosotros,
pero ¿qué le damos a ellas?

Guitarra eléctrica
Alejandro Paredes Arriaga
ENCiT

Talleres

Música

Diego Antonio Rodríguez
Vanessa M. Zamora Vilchis
ENCiT

Coro "Voces del Oriente"
CCH plantel Oriente

Istmo de Tehuantepec: fenómenos
atmosféricos y energías
renovables como motor de la
transición energética

Estudiantina
ENP plantel 5

Océanos en otros mundos